

# 배재대학교 백산관 석면지도

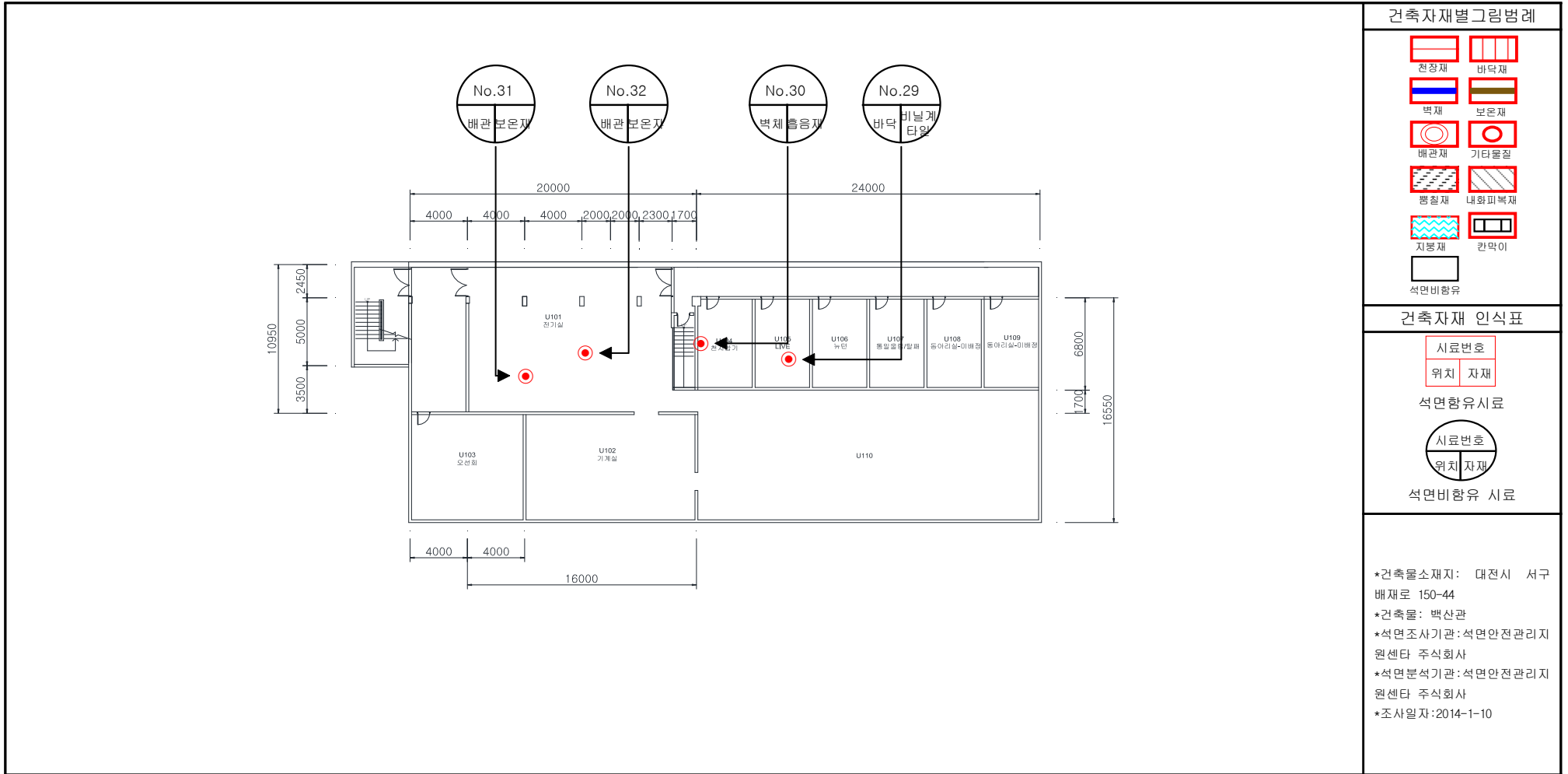
(2018.1월-2021.1월 점검)



석면안전관리지원센터 | 주 |

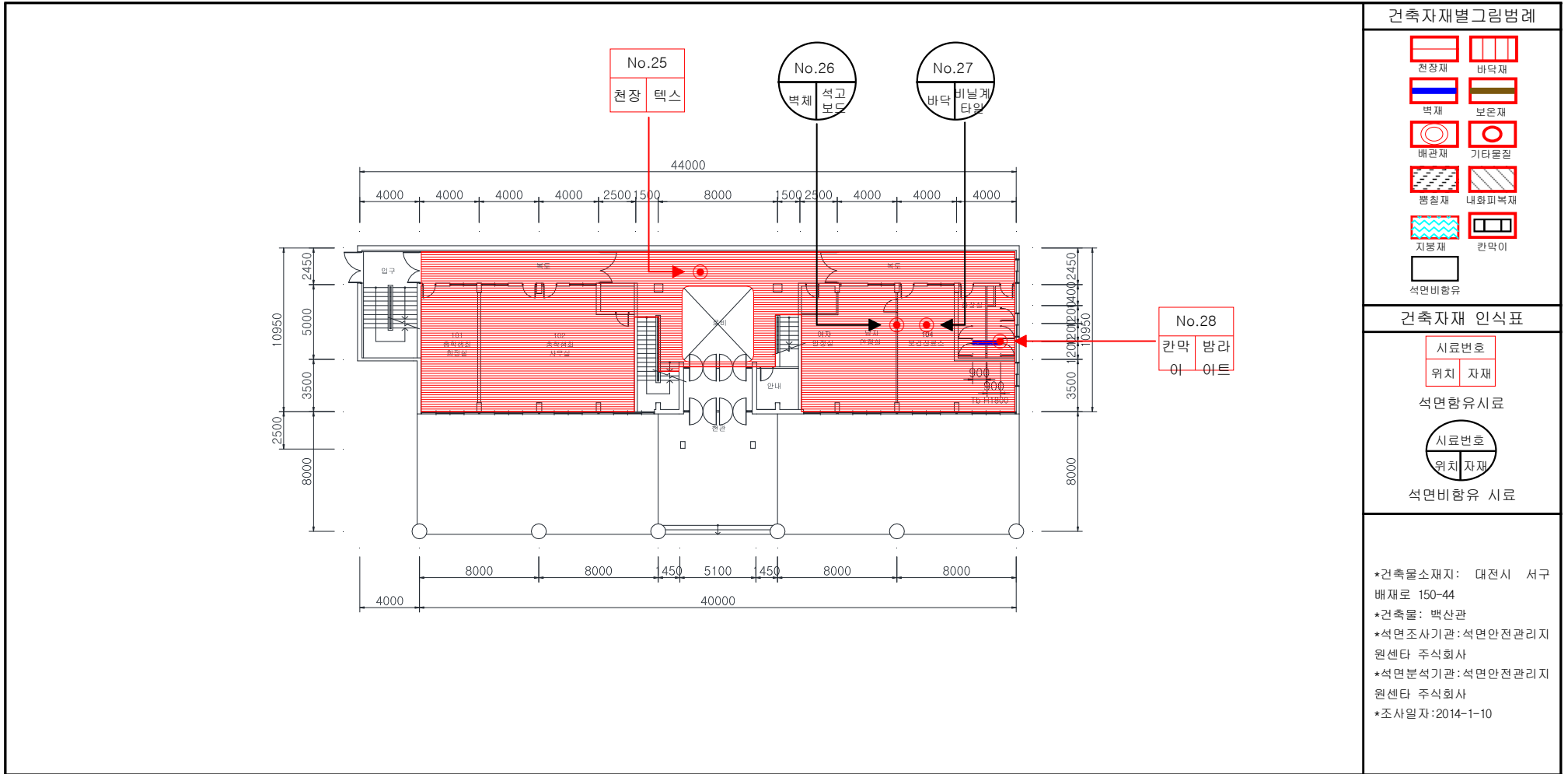
대전광역시 중구 목종로19번길 11,2층 TEL : 1661-5404 FAX : 042)524-1789

# 1. 배재대학교백산관 지하1층(2021.01.31 위해성평가조사)



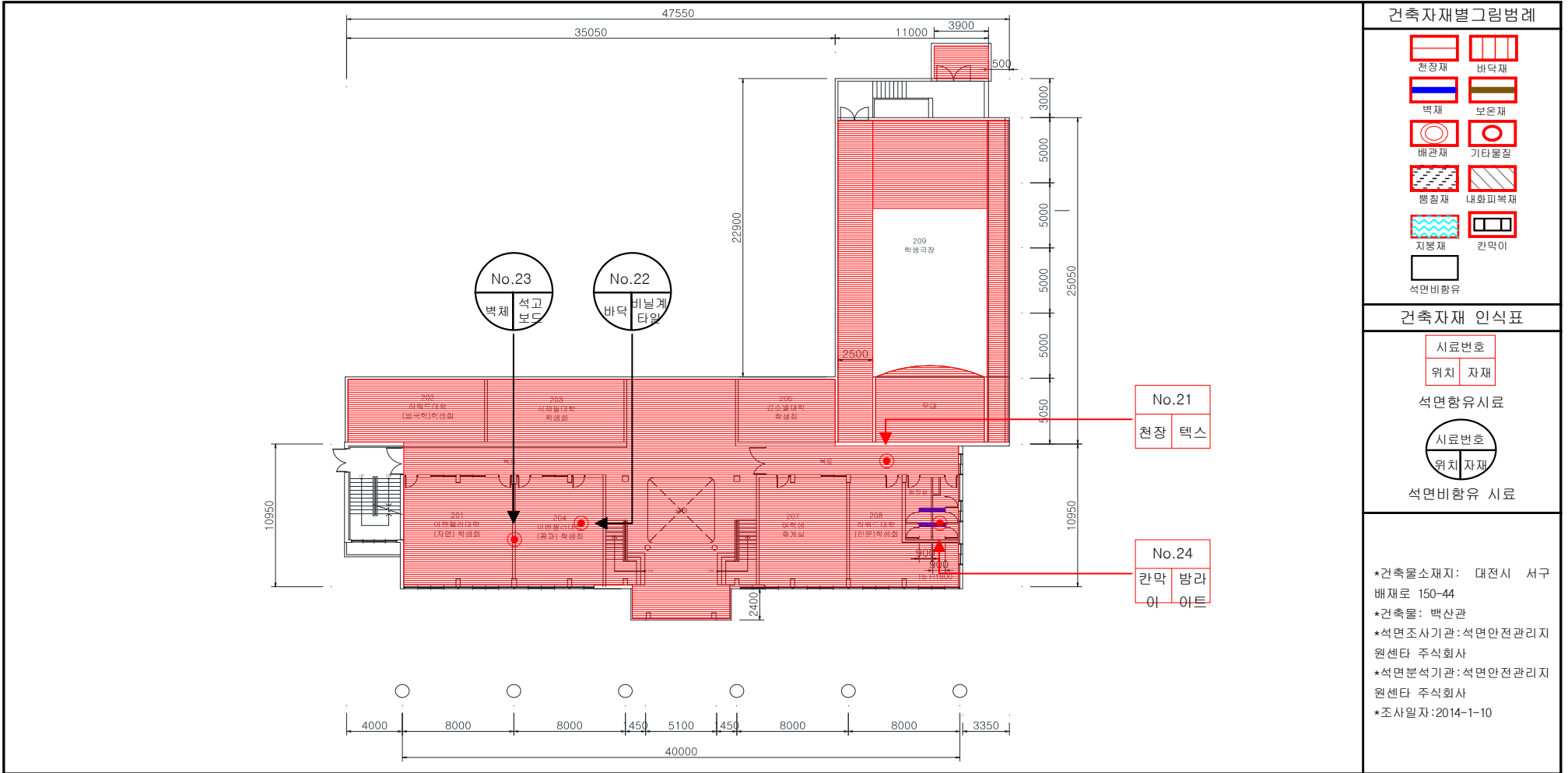
시료 번호	시료채취위치	자재 종류	동일물질 구역위치	면적(m <sup>2</sup> )	석면 종류	석면함유량(%)	위해성 평가 점수	위험성 등급	관리방안
-	석면함유물질없음	-	석면함유자재 균질부분 함유면적 집계표 참조	-	없음	-	-	해당 없음	석면이 없는 무석면 시공재이며, 손상상태 양호, 자연비산 가능성 적음

## 2. 배재대학교백산관 1층(2021.01.31 위해성평가조사)



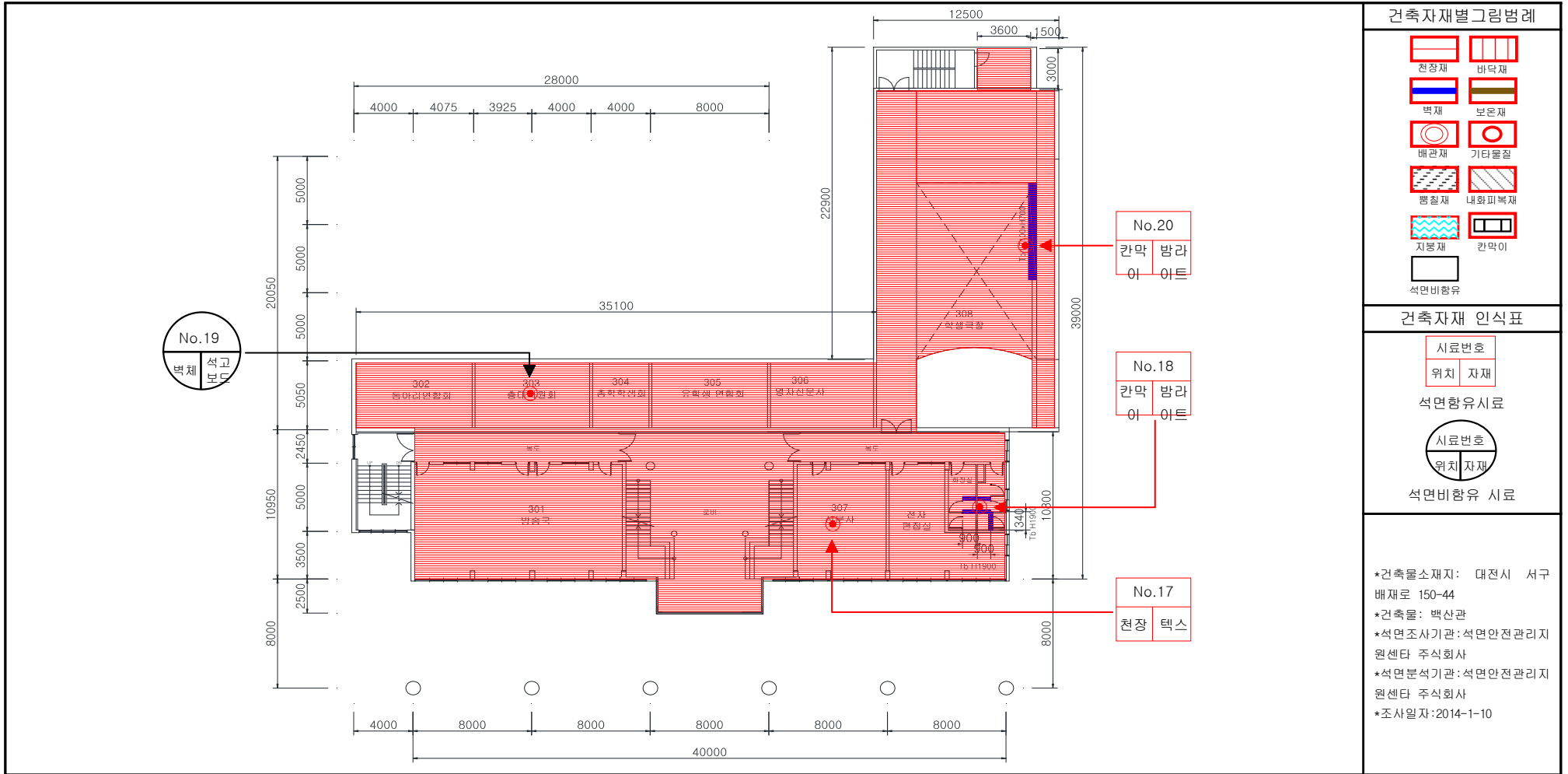
시료 번호	시료채취위치	자재 종류	동일물질 구역위치	면적(m <sup>2</sup> )	석면 종류	석면함유량(%)	위해성 평가 점수	위험성 등급	관리방안
NO.25 NO.28	1층 복도 천장 1층 화장실 칸막이	텍스 방라이트	석면함유자재 균질부분 함유면적 집계표 참조	360	백석면	텍스(4) 방라이트(10)	12 8	낮음 낮음	석면이 함유된 건축자재로 해체·철거시 비산되지 않도록 습윤재 등으로 지속관리 필요

### 3.배재대학교백산관 2층(2021.01.31 위해성평가조사)



시료 번호	시료채취위치	자재 종류	동일물질 구역위치	면적(㎡)	석면 종류	석면함유량(%)	위해성 평가 점수	위험성 등급	관리방안
NO.21 NO.24	2층 복도 천장 2층 화장실 칸막이	텍스 밤라이트	석면함유자재 균질부분 함유연적 집계표 참조	835.56	백석면	텍스(4) 밤라이트(10)	12 8	낮음 낮음	석면이 함유된 건축자재로 해체·철거시 비산되지 않도록 습윤재 등으로 지속관리 필요

# 4. 배재대학교백산관 3층(2021.01.31 위해성평가조사)



**건축자재별그림범례**


**건축자재 인식표**

시료번호  
위치    자재

석면함유시료

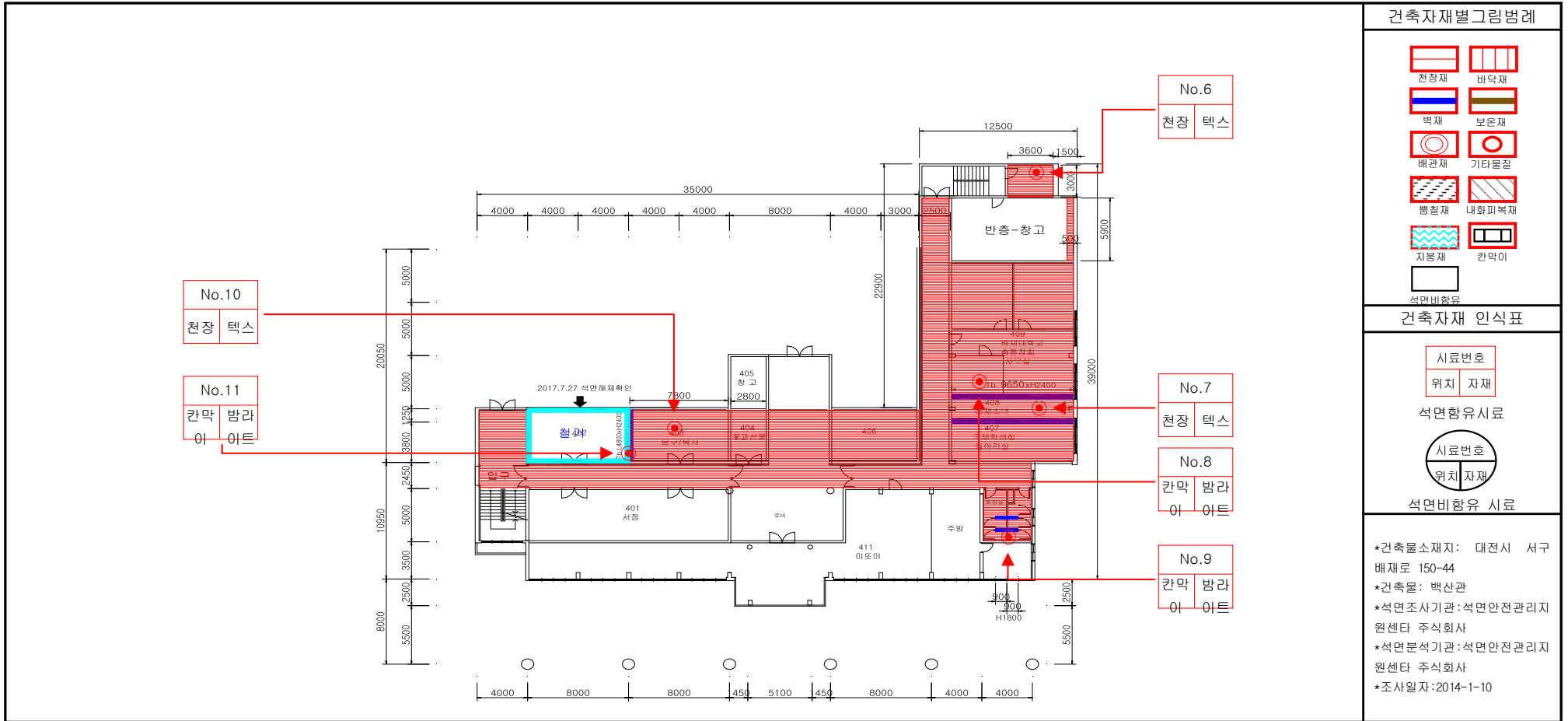
시료번호  
위치    자재

석면비함유 시료

\*건축물소재지: 대전시 서구 배재로 150-44  
 \*건축물: 백산관  
 \*석면조사기관: 석면안전관리지원센터 주식회사  
 \*석면분석기관: 석면안전관리지원센터 주식회사  
 \*조사일자: 2014-1-10

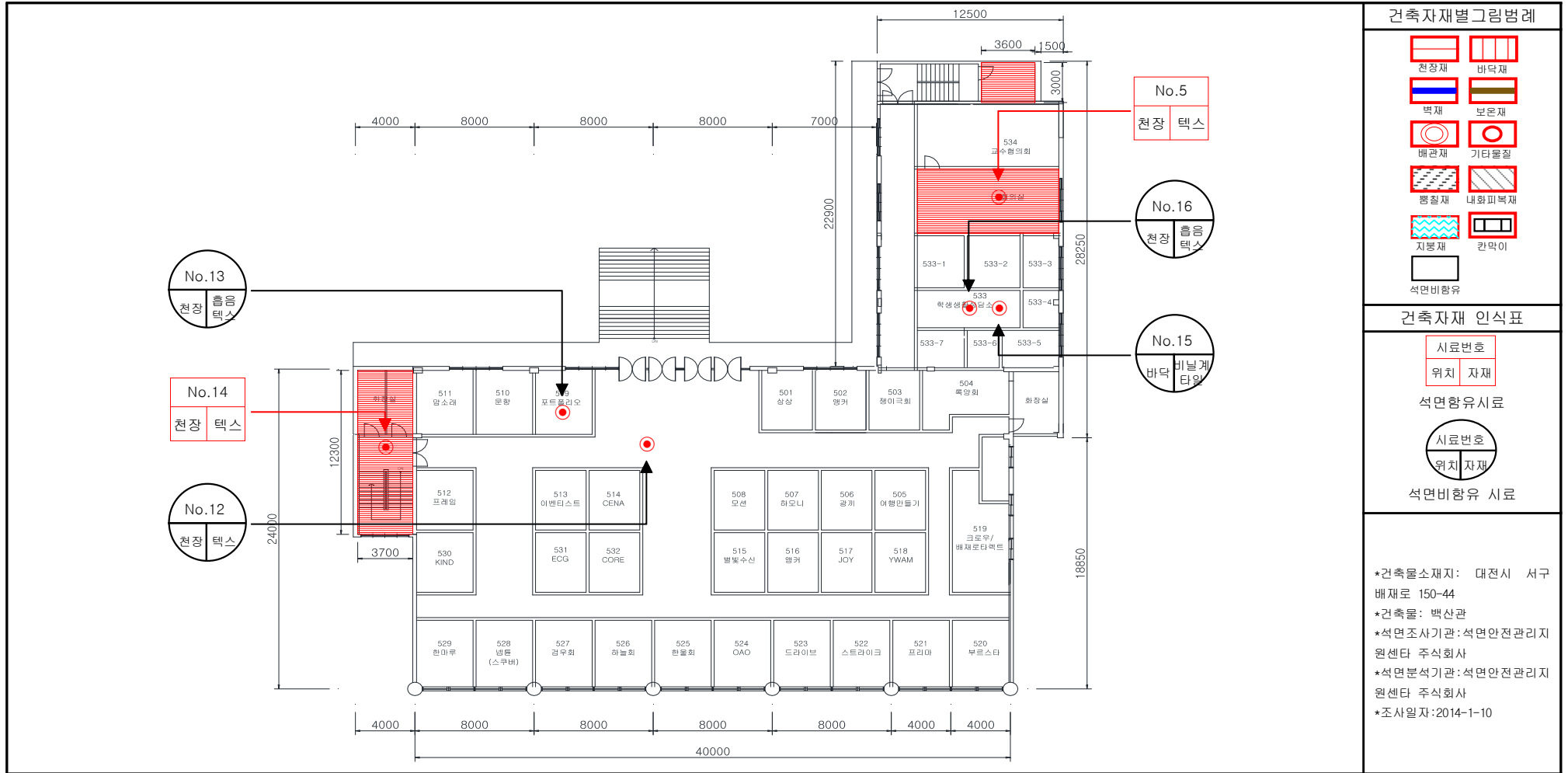
시료 번호	시료채취위치	자재 종류	동일물질 구역위치	면적(㎡)	석면 종류	석면함유량(%)	위해성 평가 점수	위험성 등급	관리방안
NO.17	307호 천장	텍스	석면함유자재	901.23	백석면	텍스(4) 밤라이트(10)	10	낮음	석면이 함유된 건축자재로 해체·철거시 비산되지 않도록 습윤재 등으로 지속관리 필요
NO.18	3층 화장실 칸막이	밤라이트	균질부분				8	낮음	
NO.20	3층 극장 천장	밤라이트	함유면적 집계표 참조				8	낮음	

# 5. 배재대학교백산관 4층(2021.01.31 위해성평가조사)



시료번호	시료채취위치	자재종류	동일물질구역위치	면적(m <sup>2</sup> )	석면종류	석면함유량(%)	위해성평가점수	위험성등급	관리방안
NO.6	4층 미화원실 천장	텍스					10		
NO.7	408호 배재스빅 천장	텍스	석면함유자재				10		
NO.8	408호 칸막이	밤라이트	균질부분	606.52-	백석면	텍스(4) 밤라이트(10)	8	낮음	석면이 함유된 건축자재로 해체·철거시 비산되지 않도록 습윤재 등으로 지속관리 필요
NO.9	4층 화장실 칸막이	밤라이트	함유연적 집계표				8		
NO.10	4층 문구점 천장	텍스	참조	569.08			10		
NO.11	4층 문구점 칸막이	밤라이트					8		

# 6. 배재대학교백산관 5층(2021.01.31 위해성평가조사)



**건축자재별그림범례**

- 천장재 (Ceiling material)
- 바닥재 (Flooring)
- 벽재 (Wall material)
- 보온재 (Insulation)
- 배관재 (Pipe material)
- 기타물질 (Other materials)
- 폼질재 (Foam material)
- 내화피복재 (Fireproofing)
- 지붕재 (Roofing)
- 칸막이 (Partition)
- 석면비함유 (Asbestos-free)

**건축자재 인식표**

- 시료번호 (Sample number)
- 위치 (Location)
- 자재 (Material)
- 석면함유시료 (Asbestos-containing sample)
- 시료번호 (Sample number)
- 위치 (Location)
- 자재 (Material)
- 석면비함유 시료 (Asbestos-free sample)

\*건축물소재지: 대전시 서구 배재로 150-44  
 \*건축물: 백산관  
 \*석면조사기관: 석면안전관리지원센터 주식회사  
 \*석면분석기관: 석면안전관리지원센터 주식회사  
 \*조사일자: 2014-1-10

시료 번호	시료채취위치	자재 종류	동일물질 구역위치	면적(㎡)	석면 종류	석면함유량(%)	위해성 평가 점수	위험성 등급	관리방안
NO.5 NO.14	5층 교수회의실 5층 계단실 천장	텍스 텍스	석면함유자재 균질부분 함유면적 집계표 참조	101.91	백석면	4%	11 10	낮음	석면이 함유된 건축자재로 해체·철거시 비산되지 않도록 습윤재 등으로 지속관리 필요