

배재대학교원예강의동 석면지도

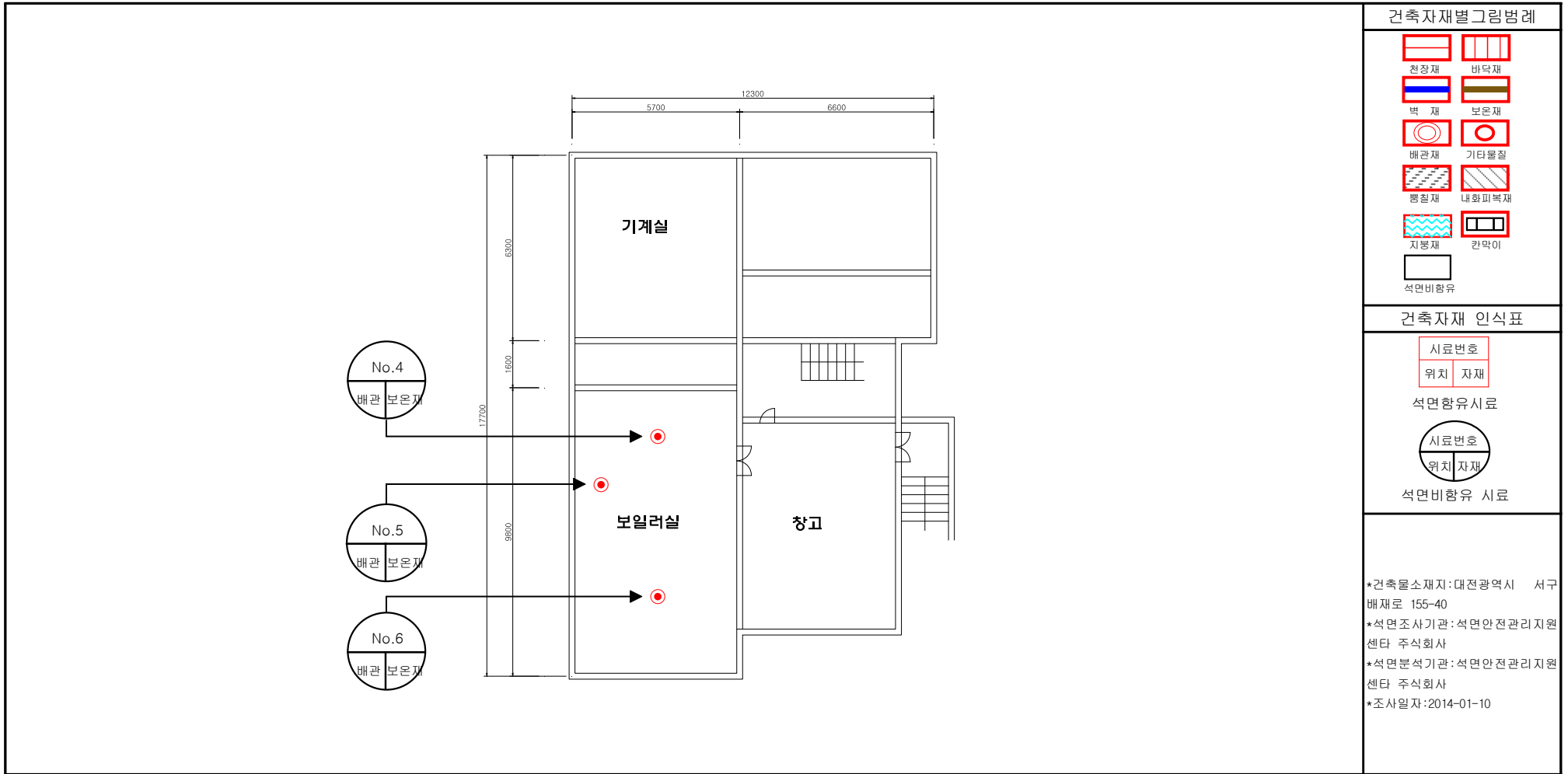
(2018.1월-2021.1월 점검)



석면안전관리지원센터 | 주 |

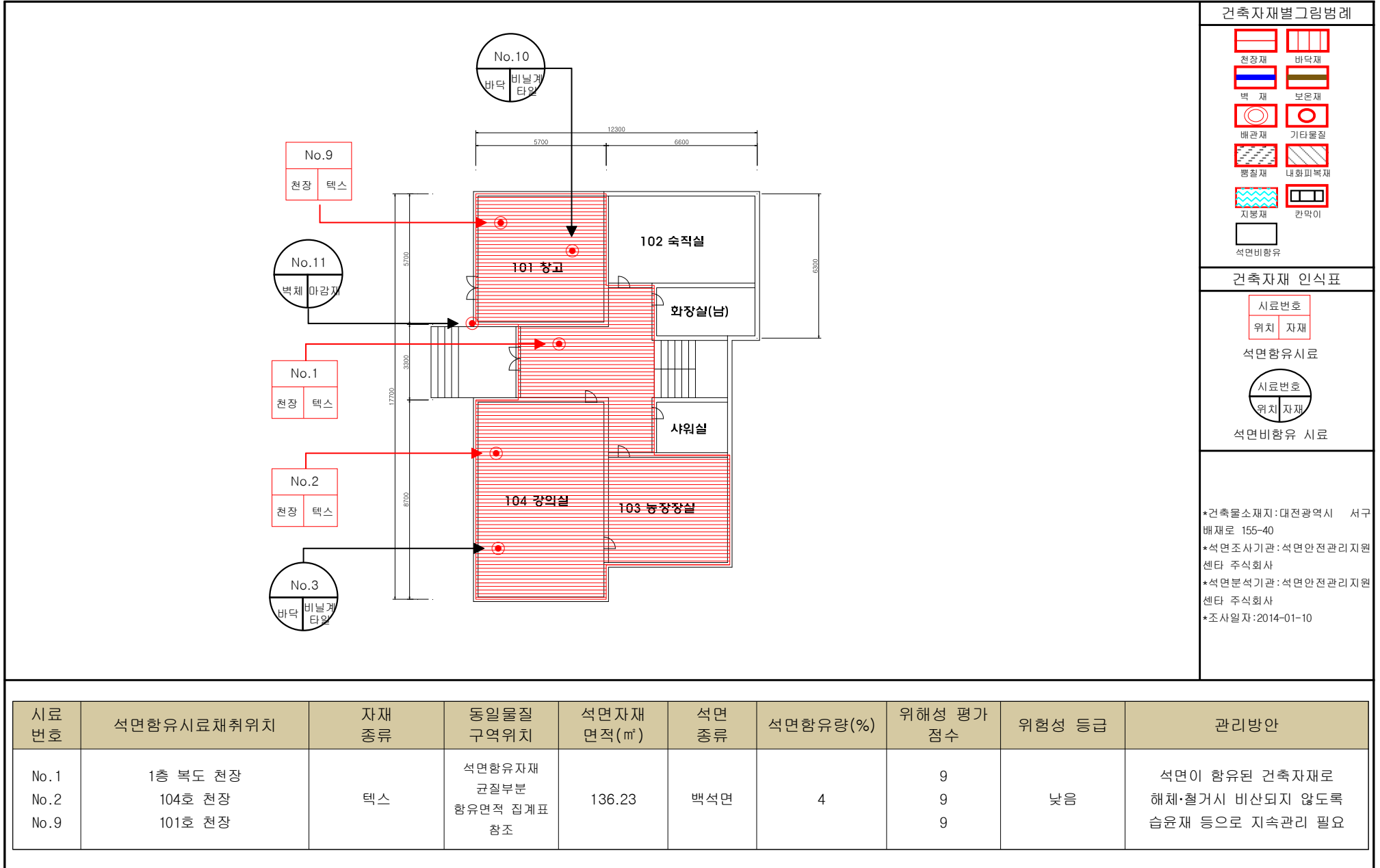
대전광역시 중구 목종로19번길 11.2층 TEL : 1661-5404 FAX : 042)524-1789

1. 배재대학교원예강의동 지하1층(2021.01.31 위해성평가조사)

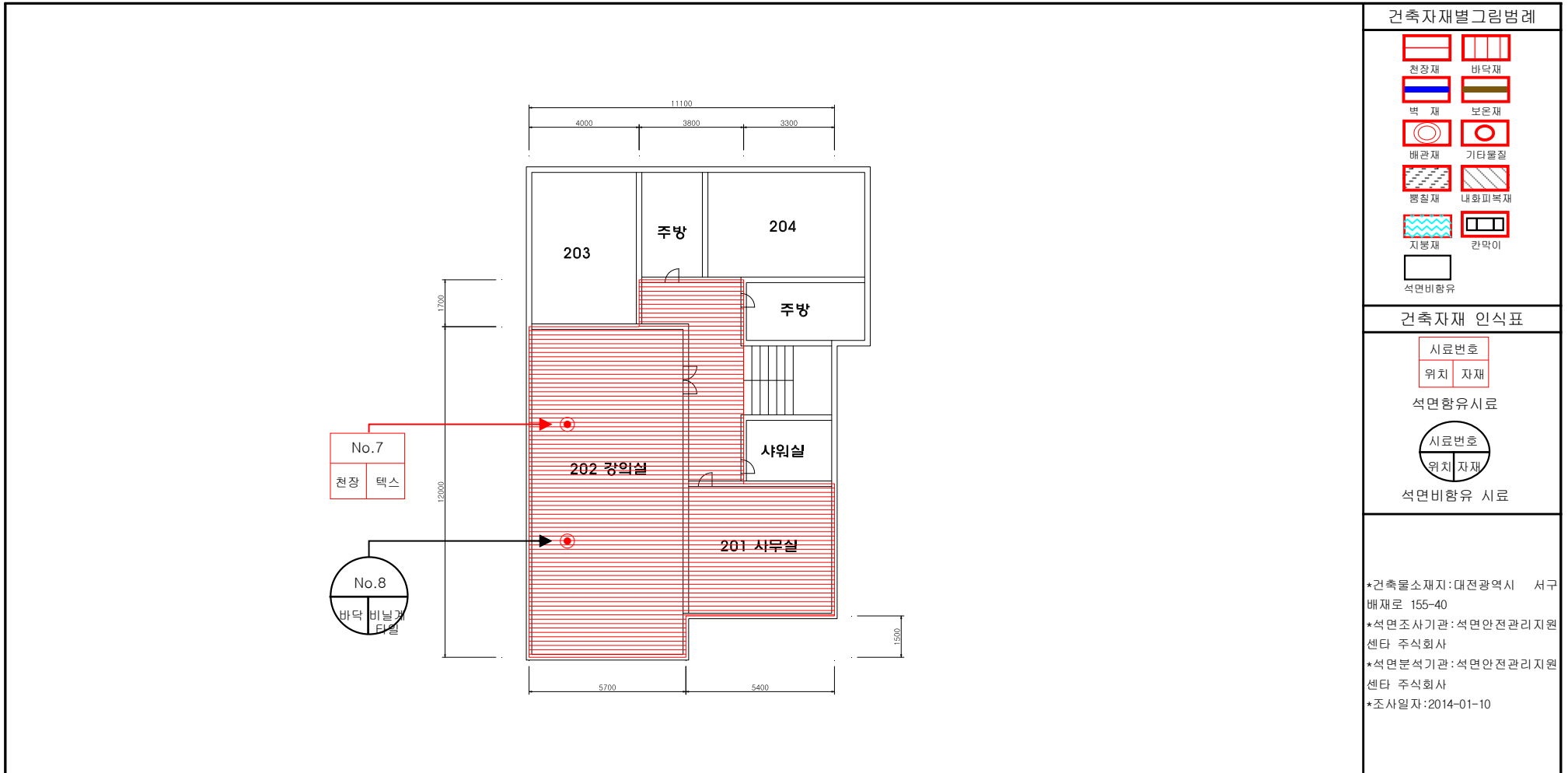


시료 번호	석면함유시료채취위치	자재 종류	동일물질 구역위치	석면자재 면적(m ²)	석면 종류	석면함유량(%)	위해성 평가 점수	위험성 등급	관리방안
-	-	-	석면함유자재 균질부분 함유면적 집계표 참조	-	-	-	-	-	석면이 없는 무석면 시공재이며, 손상상태 양호, 자연비산 가능성 적음

2. 배재대학교원예강의동 1층(2021.01.31 위해성평가조사)



3. 배재대학교원예강의동 2층(2021.01.31 위해성평가조사)



시료번호	석면함유시료채취위치	자재종류	동일물질 구역위치	석면자재 면적(m ²)	석면종류	석면함유량(%)	위해성 평가 점수	위험성 등급	관리방안
No.7	202호 천장	텍스	석면함유자재 균질부분 함유면적 집계표 참조	112.75	백석면	4	10	낮음	석면이 없는 무석면 시공재이며, 손상상태 양호, 자연비산 가능성 적음