

배재학당대천수련관 석면지도

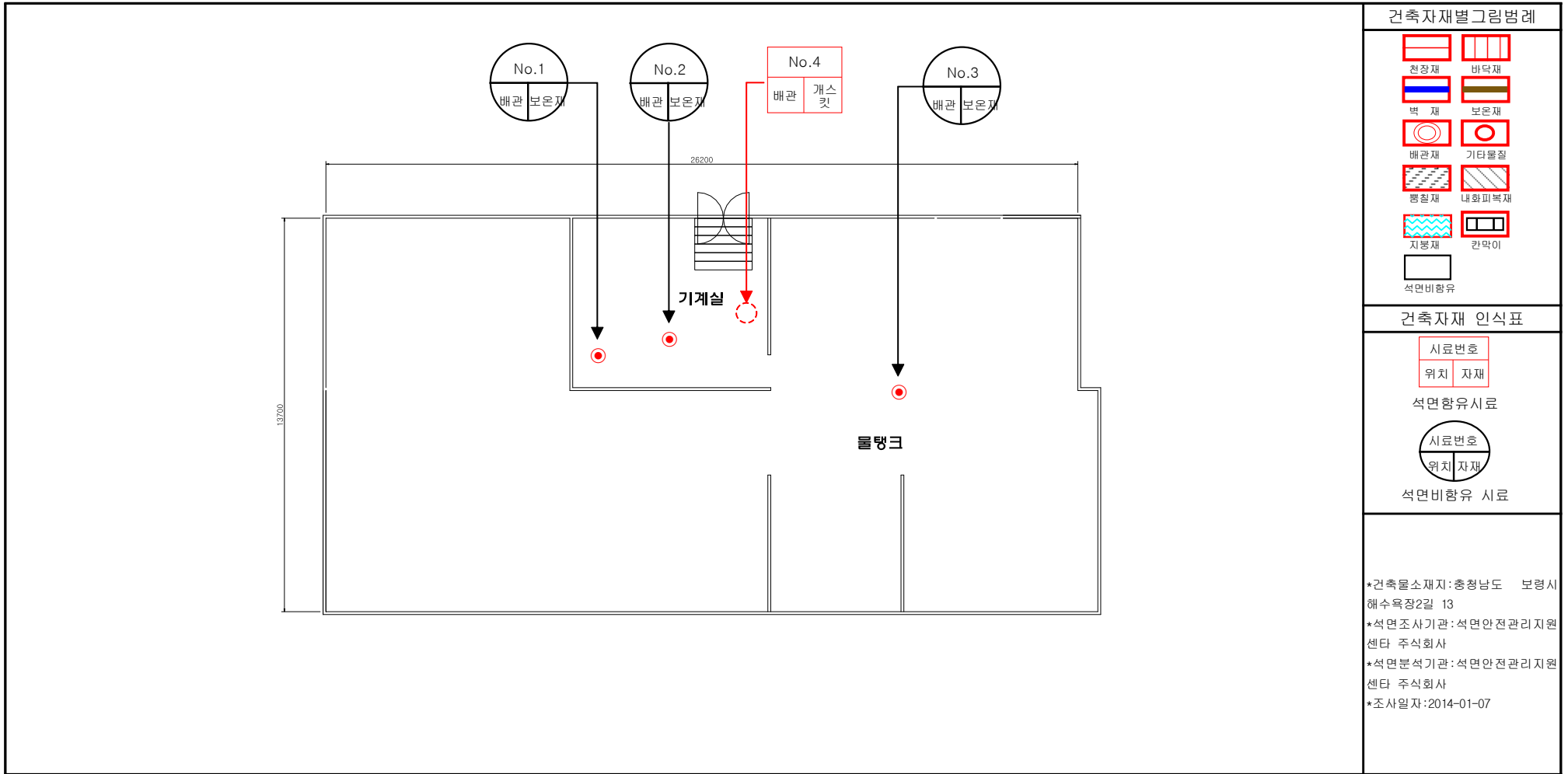
(2018.1월-2021.1월 점검)



석면안전관리지원센터 | 주 |

대전광역시 중구 목종로19번길 11.2층 TEL : 1661-5404 FAX : 042)524-1789

1. 배재학당대천수련관 지하1층(2021.01.31 위해성평가조사)



건축자재별그림범례

천장재	바닥재
벽재	보온재
배관재	기타물질
평질재	내화피복재
지붕재	칸막이
석면비함유	

건축자재 인식표

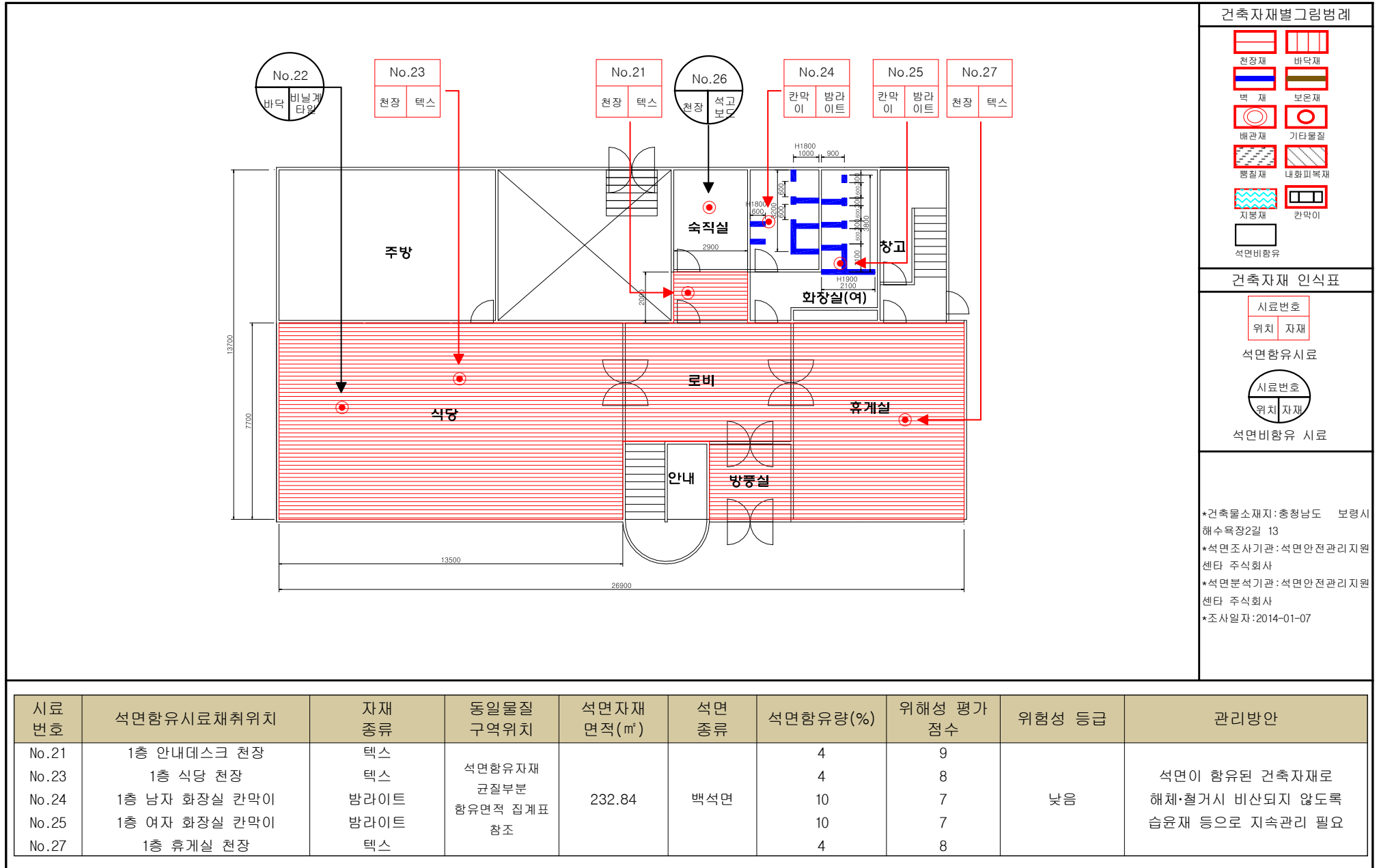
시료번호
 위치 자재
 석면함유시료

시료번호
 위치 자재
 석면비함유 시료

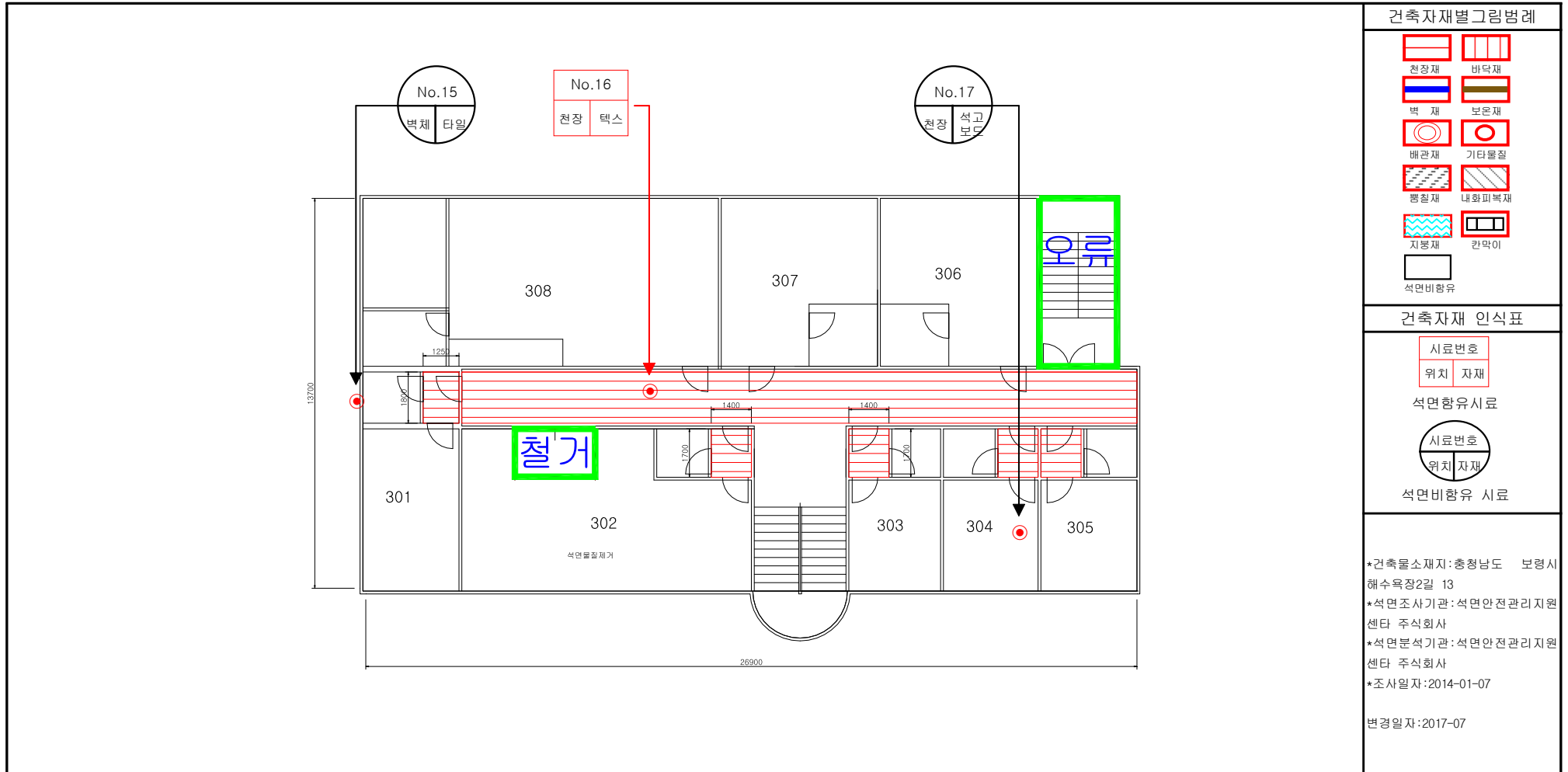
*건축물소재지: 충청남도 보령시 해수욕장2길 13
 *석면조사기관: 석면안전관리지원센터 주식회사
 *석면분석기관: 석면안전관리지원센터 주식회사
 *조사일자: 2014-01-07

시료번호	석면함유시료채취위치	자재종류	동일물질 구역위치	석면자재 면적(m ²)	석면종류	석면함유량(%)	위해성 평가 점수	위험성 등급	관리방안
NO.4	지하1층 보일러실 배관	개스킷	석면함유자재 균질부분 함유면적 집계표 참조	0.01	백석면	20	7	낮음	석면이 함유된 건축자재로 해체·철거시 비산되지 않도록 습윤재 등으로 지속관리 필요

2. 배재학당대천수련관 1층(2021.01.31 위해성평가조사)

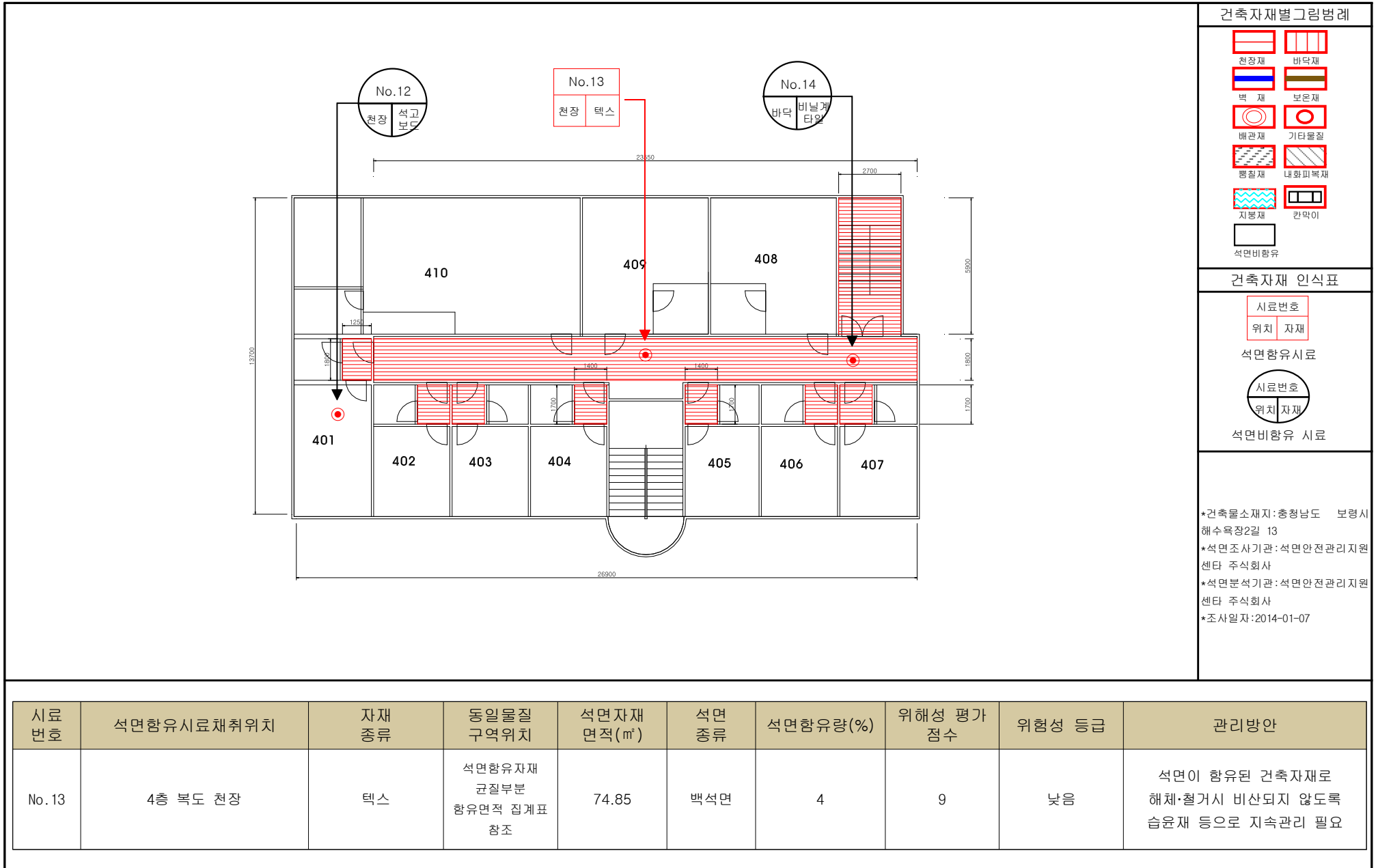


4. 배재학당대천수련관 3층(2021.01.31 위해성평가조사)

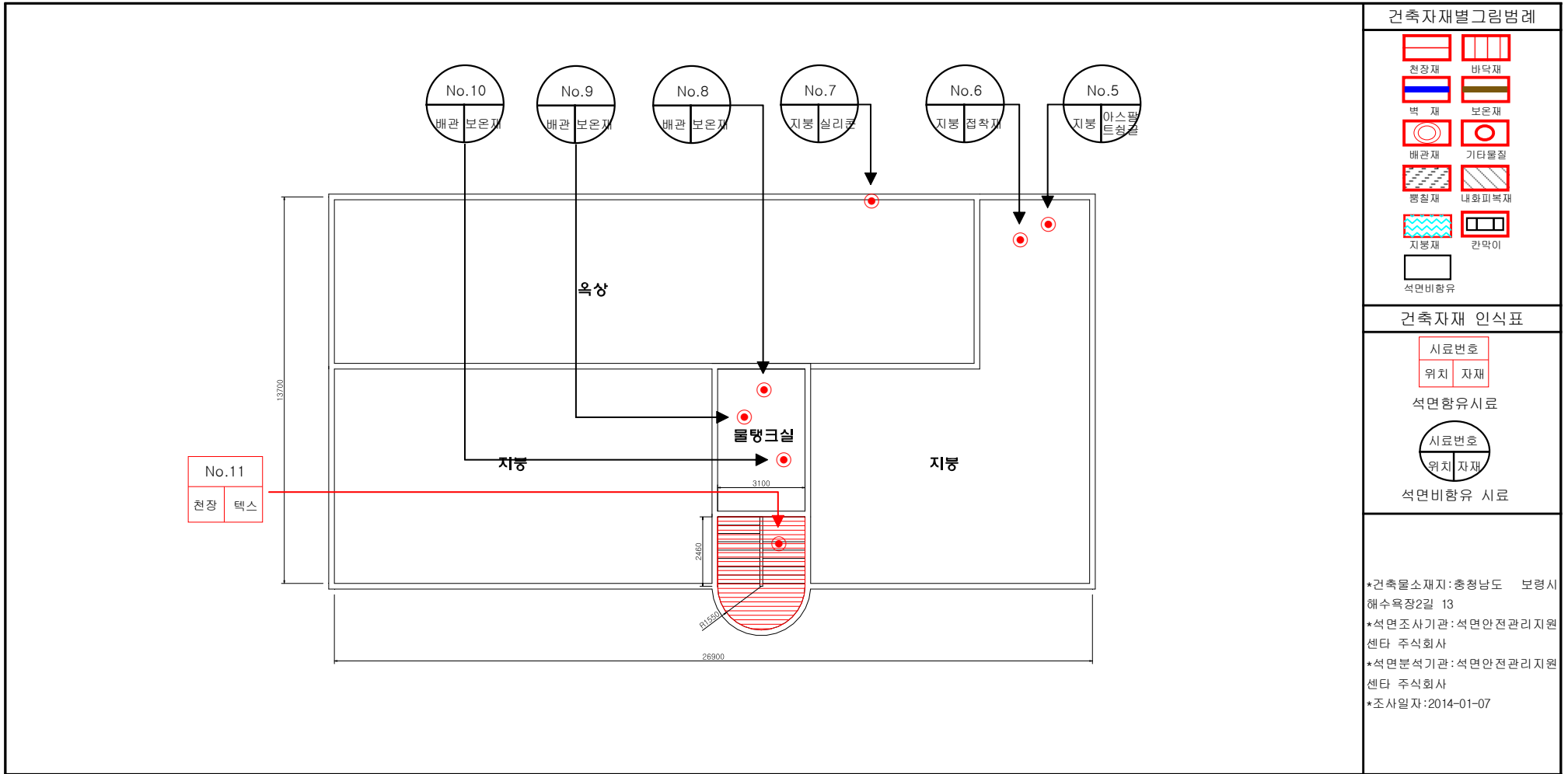


시료번호	석면함유시료채취위치	자재종류	동일물질 구역위치	석면자재 면적(㎡)	석면종류	석면함유량(%)	위해성 평가 점수	위험성 등급	관리방안
No. 16	3층 복도 천장	텍스	석면함유자재 균질부분 함유면적 집계표 참조	74.85- (4.76+15.93) =54.16	백석면	4	8	낮음	석면이 함유된 건축자재로 해체·철거시 비산되지 않도록 습윤재 등으로 지속관리 필요

5. 배재학당대천수련관 4층(2021.01.31 위해성평가조사)



6. 배재학당대천수련관 옥탑층(2021.01.31 위해성평가조사)



시료번호	석면함유시료채취위치	자재종류	동일물질 구역위치	석면자재 면적(m ²)	석면종류	석면함유량(%)	위해성 평가 점수	위험성 등급	관리방안
No. 11	옥탑 계단실 천장	텍스	석면함유자재 균질부분 함유면적 집계표 참조	11.3	백석면	4	8	낮음	석면이 함유된 건축자재로 해체·철거시 비산되지 않도록 습윤재 등으로 지속관리 필요