

---

---

# 배재대학교배재하우스 석면지도

---

---

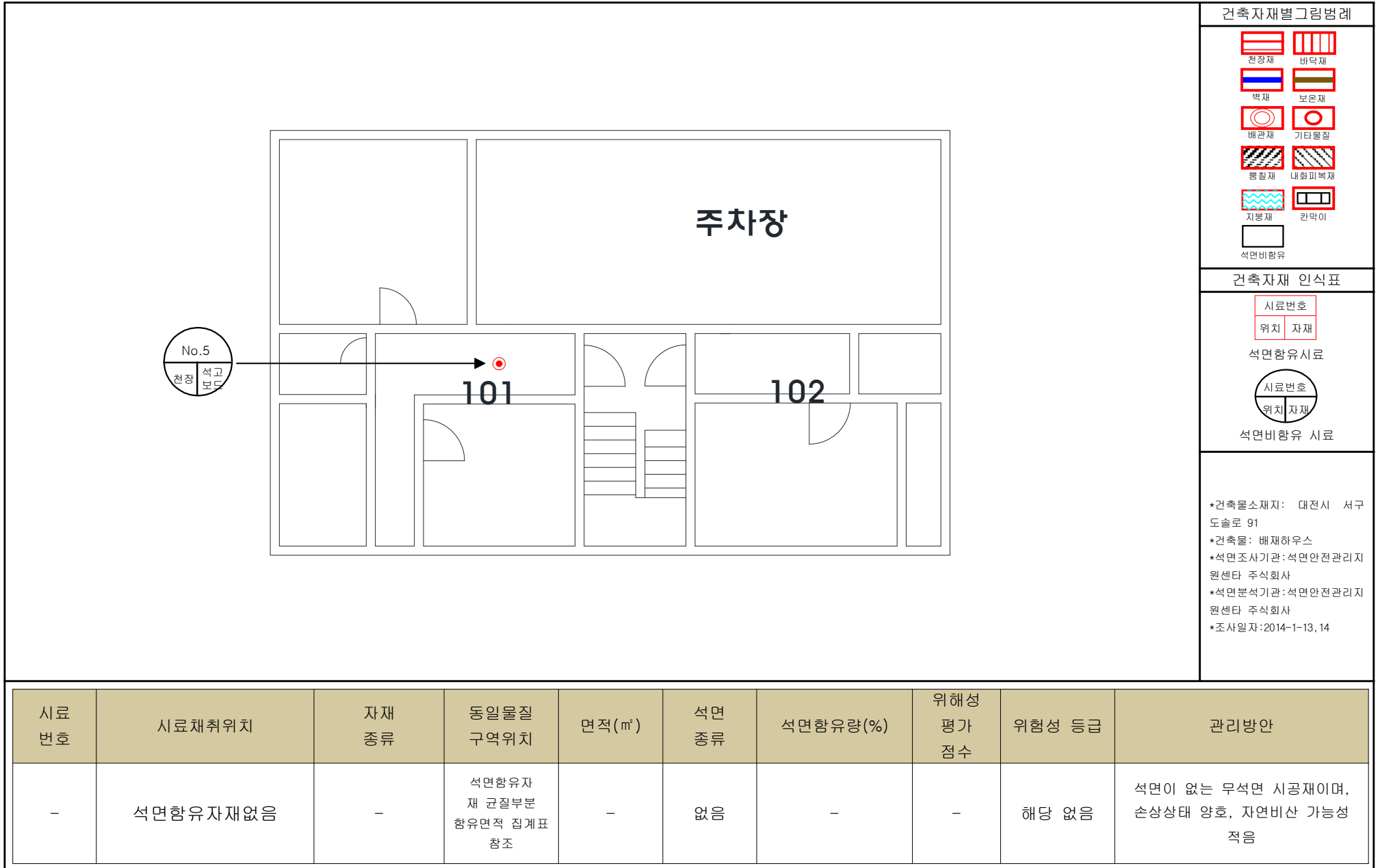
(2014. 02.)



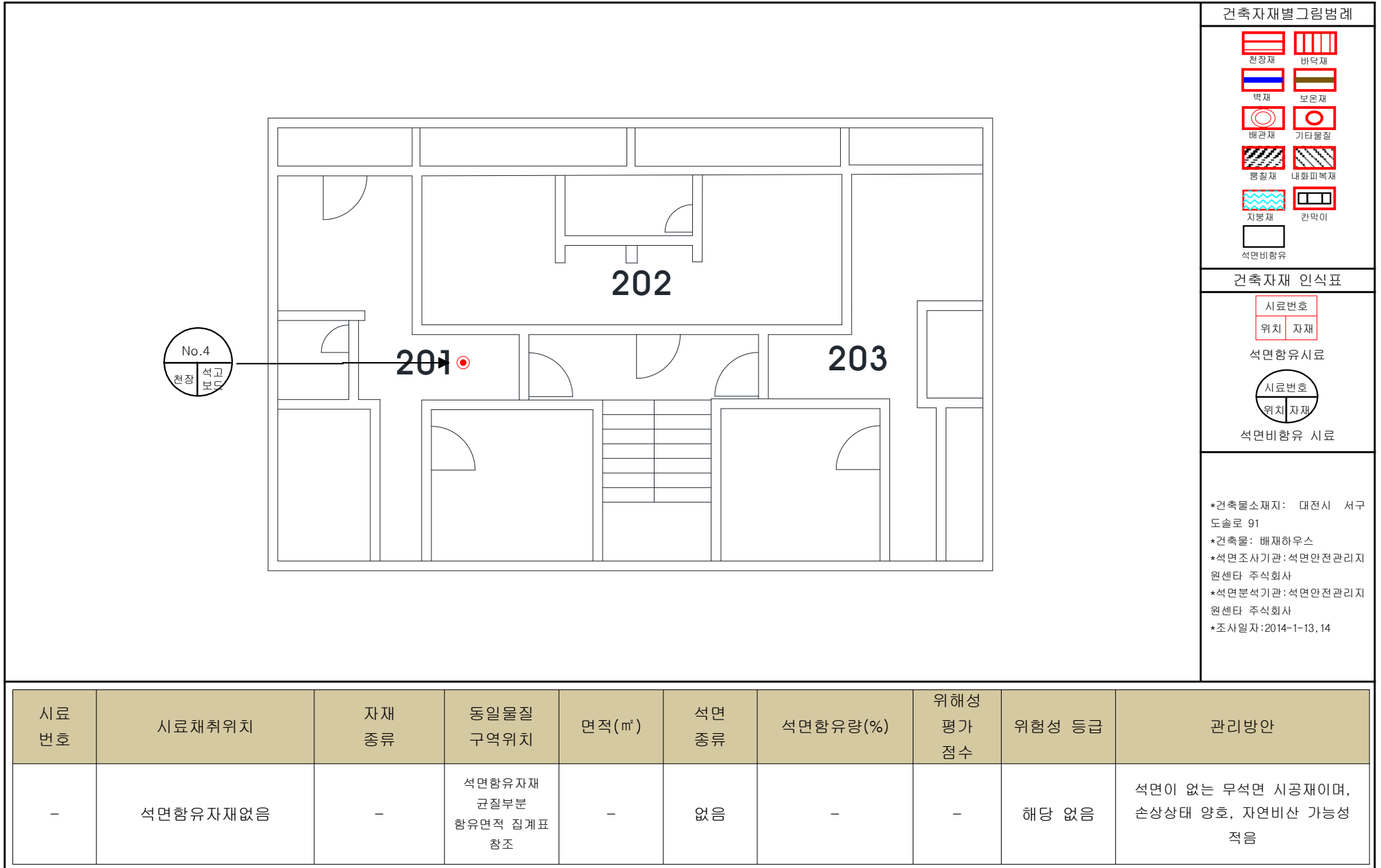
석면안전관리지원센터 | 주 |

대전광역시 중구 동서대로1356 201호 TEL : 1661-5404 FAX : 042)524-1789

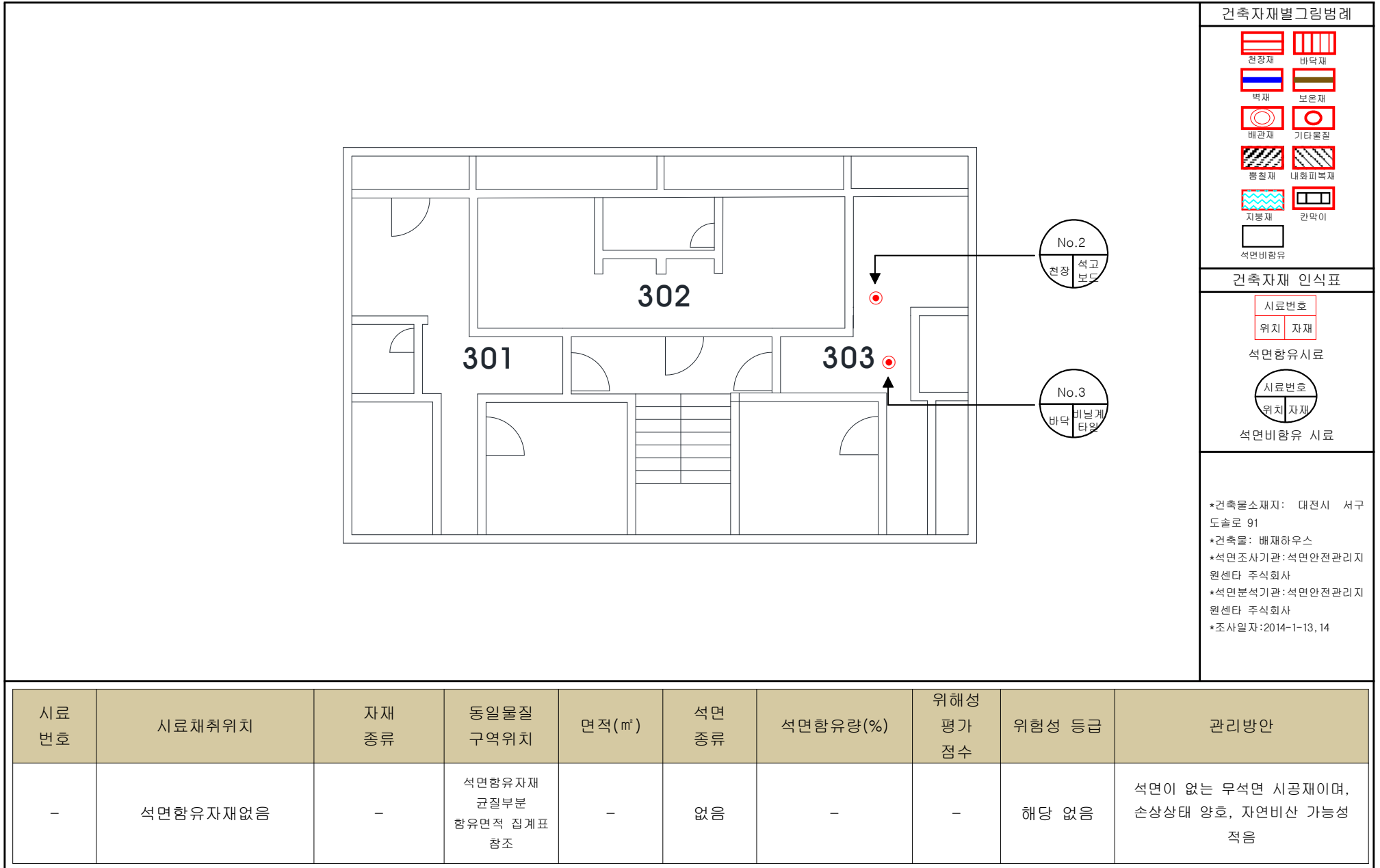
# 1. 배재대학교배재하우스 1층



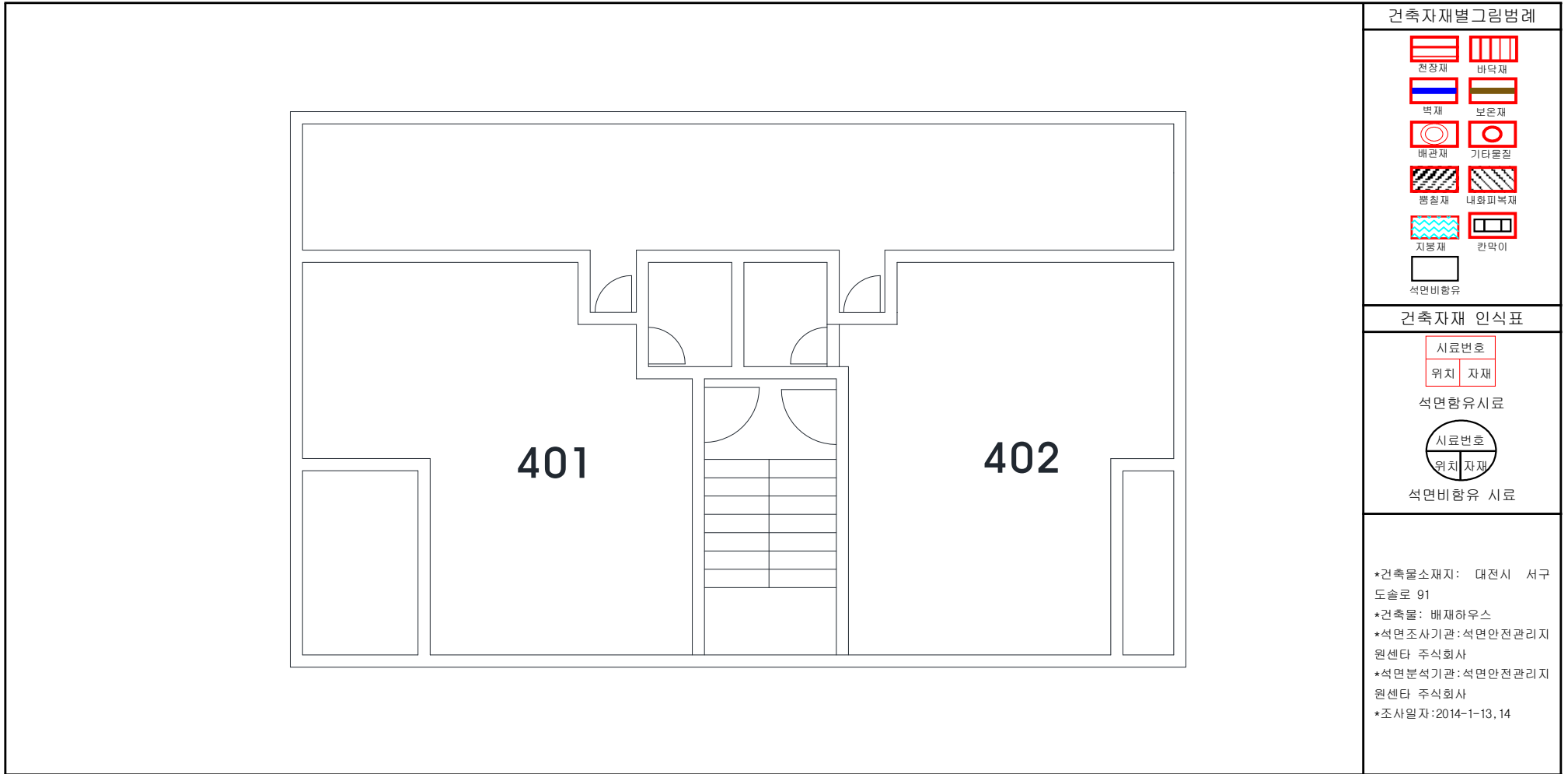
## 2. 배재대학교배재하우스 2층



### 3. 배재대학교배재하우스 3층



# 4. 배재대학교배재하우스 4층



시료 번호	시료채취위치	자재 종류	동일물질 구역위치	면적(m <sup>2</sup> )	석면 종류	석면함유량(%)	위해성 평가 점수	위험성 등급	관리방안
-	석면함유자재없음	-	석면함유자재 균질부분 함유면적 집계표 참조	-	없음	-	-	해당 없음	석면이 없는 무석면 시공재이며, 손상상태 양호, 자연비산 가능성 적음

# 5. 배재대학교배재하우스 옥탑층

No.1  
천장 마감재

**건축자재별그림범례**

석면비함유	

**건축자재 인식표**

시료번호	위치	자재
석면함유시료		
시료번호	위치	자재
석면비함유 시료		

\*건축물소재지: 대전시 서구 도솔로 91  
 \*건축물: 배재하우스  
 \*석면조사기관: 석면안전관리지원센터 주식회사  
 \*석면분석기관: 석면안전관리지원센터 주식회사  
 \*조사일자: 2014-1-13, 14

시료 번호	시료채취위치	자재 종류	동일물질 구역위치	면적(m <sup>2</sup> )	석면 종류	석면함유량(%)	위해성 평가 점수	위험성 등급	관리방안
-	석면함유자재없음	-	석면함유자재 균질부분 함유면적 집계표 참조	-	없음	-	-	해당 없음	석면이 없는 무석면 시공재이며, 손상상태 양호, 자연비산 가능성 적음